

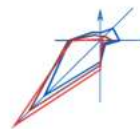
Красноярский край Берёзовский район

Правила землепользования и застройки Бархатовского сельсовета

Карта градостроительного зонирования.

Карта зон с особыми условиями использования территорий населенных пунктов Бархатовского сельсовета (д. Киндяково)

М 1:5 000



Условные обозначения

Границы границ административно-территориального деления Российской Федерации

Границы сельского поселения

Границы земельного участка

Автомобильные дороги

Автомобильные дороги регионального или межмуниципального значения. Ситуационный

Автомобильные дороги местного значения. Ситуационный

Улично-дорожная сеть сельского населенного пункта

Исторический район застройки. Ситуационный

Площадки для размещения объектов

Водные объекты (река, ручей, канал). Ситуационный

Земли населенных пунктов

Земли населенных пунктов. Ситуационный

Земли сельскохозяйственного назначения. Ситуационный

Земли промышленности, энергетики, транспорта, связи, радиотелевизионной вещания, информатики, зон для размещения объектов энергетики, связи, обороны, безопасности и земли иного специального назначения. Ситуационный

Земли особо охраняемые территории и объекты. Ситуационный

Земли лесного фонда. Ситуационный

Территориальные зоны

Жилые зоны

Зона застройки индивидуальными жилыми домами. Ж1

Зона застройки многоквартирными жилыми домами. Ж2

Общественно-деловая зона

Мультифункциональная общественно-деловая зона. ОД

Зона специализированной общественной застройки. ОЭ

Промышленно-складская зона, зоны инженерной и транспортной инфраструктуры

Промышленная зона IV-V класса опасности. П1

Квартально-складская зона. ПЭ

Зона инженерной инфраструктуры. И

Зона транспортной инфраструктуры. Т

Зоны сельскохозяйственного использования

Зона сельскохозяйственных угодий. С1

Зона пастбищных и орошаемых сельскохозяйственных угодий. С2

Промышленная зона сельскохозяйственных предприятий. С3

Зоны рекреационного назначения

Зона рекреационной территории общего пользования. Р1

Зона отдыха. Р2

Лесопосадочная зона. Р3

Зона истового ландшафта. Р4

Зоны специального назначения

Зона складов. СП1

Зона размещения территории складского назначения. СП2

Зоны с особыми условиями использования территории

Зоны инженерных коммуникаций

Ограничение зоны обслуживания энергоснабжающей организации (линии электропередачи, электросети). Ситуационный

Ограничение зоны ливневой и поверхностной стока. Ситуационный

Надпортовые зоны

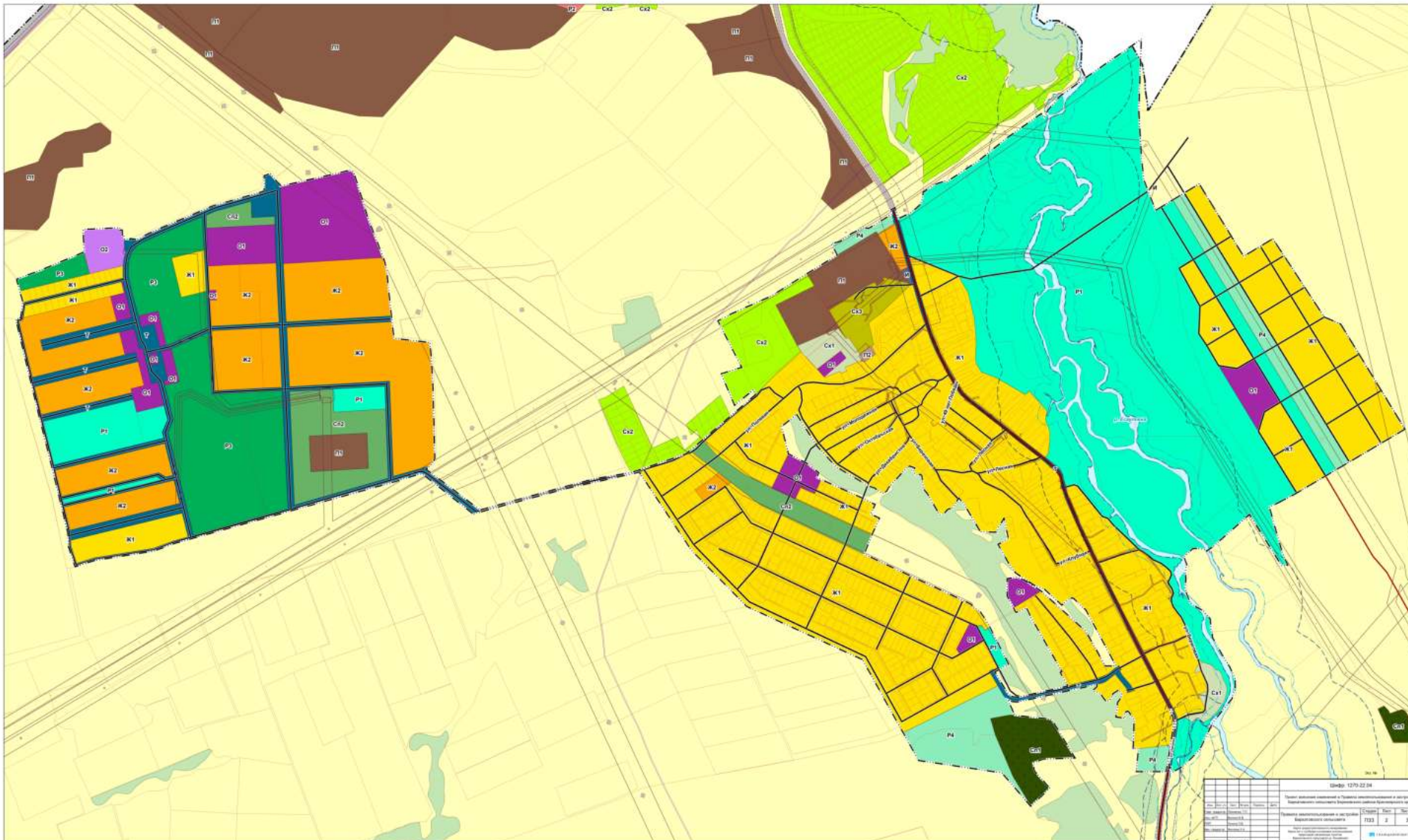
Надпортовая зона. Ситуационный

Прибрежные защитные полосы

Прибрежная защитная полоса. Ситуационный

Рельефные зоны с особыми условиями использования

Предохранительная зона. Ситуационный



№ докум. 12/10.22.04			
№ п/п	№ докум.	Дата	Статус
1	12/10.22.04	2010.10.22	Исходный
2	12/10.22.04.01	2010.11.18	Утвержден
3	12/10.22.04.02	2011.03.23	Утвержден
4	12/10.22.04.03	2011.03.23	Утвержден
5	12/10.22.04.04	2011.03.23	Утвержден
6	12/10.22.04.05	2011.03.23	Утвержден
7	12/10.22.04.06	2011.03.23	Утвержден
8	12/10.22.04.07	2011.03.23	Утвержден
9	12/10.22.04.08	2011.03.23	Утвержден
10	12/10.22.04.09	2011.03.23	Утвержден
11	12/10.22.04.10	2011.03.23	Утвержден
12	12/10.22.04.11	2011.03.23	Утвержден
13	12/10.22.04.12	2011.03.23	Утвержден
14	12/10.22.04.13	2011.03.23	Утвержден
15	12/10.22.04.14	2011.03.23	Утвержден
16	12/10.22.04.15	2011.03.23	Утвержден
17	12/10.22.04.16	2011.03.23	Утвержден
18	12/10.22.04.17	2011.03.23	Утвержден
19	12/10.22.04.18	2011.03.23	Утвержден
20	12/10.22.04.19	2011.03.23	Утвержден
21	12/10.22.04.20	2011.03.23	Утвержден
22	12/10.22.04.21	2011.03.23	Утвержден
23	12/10.22.04.22	2011.03.23	Утвержден
24	12/10.22.04.23	2011.03.23	Утвержден
25	12/10.22.04.24	2011.03.23	Утвержден
26	12/10.22.04.25	2011.03.23	Утвержден
27	12/10.22.04.26	2011.03.23	Утвержден
28	12/10.22.04.27	2011.03.23	Утвержден
29	12/10.22.04.28	2011.03.23	Утвержден
30	12/10.22.04.29	2011.03.23	Утвержден
31	12/10.22.04.30	2011.03.23	Утвержден
32	12/10.22.04.31	2011.03.23	Утвержден
33	12/10.22.04.32	2011.03.23	Утвержден
34	12/10.22.04.33	2011.03.23	Утвержден
35	12/10.22.04.34	2011.03.23	Утвержден
36	12/10.22.04.35	2011.03.23	Утвержден
37	12/10.22.04.36	2011.03.23	Утвержден
38	12/10.22.04.37	2011.03.23	Утвержден
39	12/10.22.04.38	2011.03.23	Утвержден
40	12/10.22.04.39	2011.03.23	Утвержден
41	12/10.22.04.40	2011.03.23	Утвержден
42	12/10.22.04.41	2011.03.23	Утвержден
43	12/10.22.04.42	2011.03.23	Утвержден
44	12/10.22.04.43	2011.03.23	Утвержден
45	12/10.22.04.44	2011.03.23	Утвержден
46	12/10.22.04.45	2011.03.23	Утвержден
47	12/10.22.04.46	2011.03.23	Утвержден
48	12/10.22.04.47	2011.03.23	Утвержден
49	12/10.22.04.48	2011.03.23	Утвержден
50	12/10.22.04.49	2011.03.23	Утвержден
51	12/10.22.04.50	2011.03.23	Утвержден
52	12/10.22.04.51	2011.03.23	Утвержден
53	12/10.22.04.52	2011.03.23	Утвержден
54	12/10.22.04.53	2011.03.23	Утвержден
55	12/10.22.04.54	2011.03.23	Утвержден
56	12/10.22.04.55	2011.03.23	Утвержден
57	12/10.22.04.56	2011.03.23	Утвержден
58	12/10.22.04.57	2011.03.23	Утвержден
59	12/10.22.04.58	2011.03.23	Утвержден
60	12/10.22.04.59	2011.03.23	Утвержден
61	12/10.22.04.60	2011.03.23	Утвержден
62	12/10.22.04.61	2011.03.23	Утвержден
63	12/10.22.04.62	2011.03.23	Утвержден
64	12/10.22.04.63	2011.03.23	Утвержден
65	12/10.22.04.64	2011.03.23	Утвержден
66	12/10.22.04.65	2011.03.23	Утвержден
67	12/10.22.04.66	2011.03.23	Утвержден
68	12/10.22.04.67	2011.03.23	Утвержден
69	12/10.22.04.68	2011.03.23	Утвержден
70	12/10.22.04.69	2011.03.23	Утвержден
71	12/10.22.04.70	2011.03.23	Утвержден
72	12/10.22.04.71	2011.03.23	Утвержден
73	12/10.22.04.72	2011.03.23	Утвержден
74	12/10.22.04.73	2011.03.23	Утвержден
75	12/10.22.04.74	2011.03.23	Утвержден
76	12/10.22.04.75	2011.03.23	Утвержден
77	12/10.22.04.76	2011.03.23	Утвержден
78	12/10.22.04.77	2011.03.23	Утвержден
79	12/10.22.04.78	2011.03.23	Утвержден
80	12/10.22.04.79	2011.03.23	Утвержден
81	12/10.22.04.80	2011.03.23	Утвержден
82	12/10.22.04.81	2011.03.23	Утвержден
83	12/10.22.04.82	2011.03.23	Утвержден
84	12/10.22.04.83	2011.03.23	Утвержден
85	12/10.22.04.84	2011.03.23	Утвержден
86	12/10.22.04.85	2011.03.23	Утвержден
87	12/10.22.04.86	2011.03.23	Утвержден
88	12/10.22.04.87	2011.03.23	Утвержден
89	12/10.22.04.88	2011.03.23	Утвержден
90	12/10.22.04.89	2011.03.23	Утвержден
91	12/10.22.04.90	2011.03.23	Утвержден
92	12/10.22.04.91	2011.03.23	Утвержден
93	12/10.22.04.92	2011.03.23	Утвержден
94	12/10.22.04.93	2011.03.23	Утвержден
95	12/10.22.04.94	2011.03.23	Утвержден
96	12/10.22.04.95	2011.03.23	Утвержден
97	12/10.22.04.96	2011.03.23	Утвержден
98	12/10.22.04.97	2011.03.23	Утвержден
99	12/10.22.04.98	2011.03.23	Утвержден
100	12/10.22.04.99	2011.03.23	Утвержден
101	12/10.22.04.100	2011.03.23	Утвержден